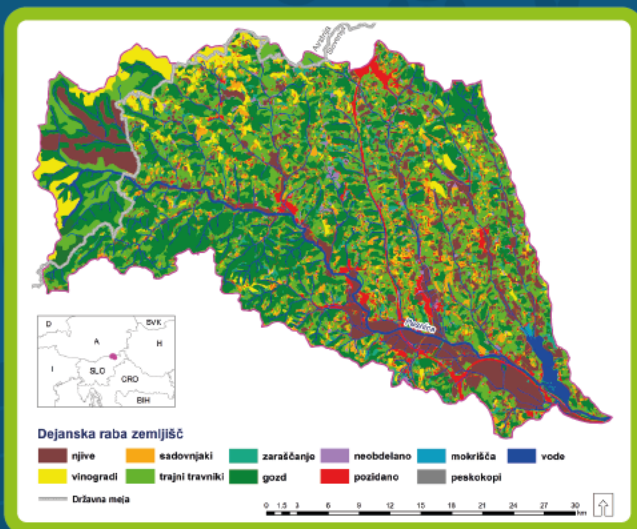


# INFORMACIJE O TESTNEM OBMOČJU

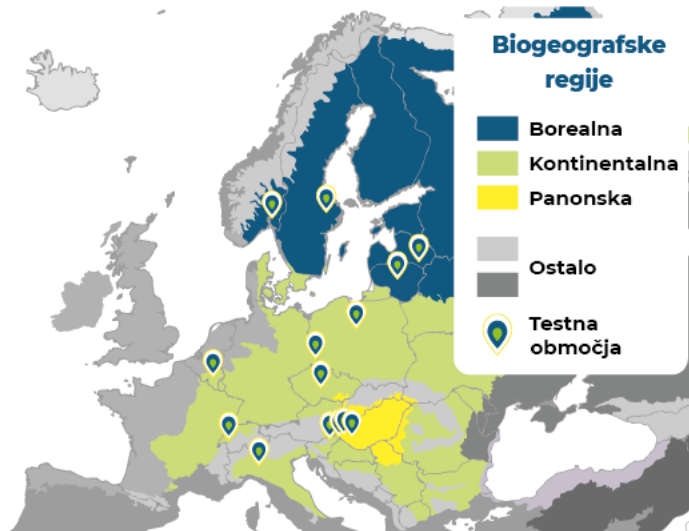
## Lokacija



## Osnovne informacije

Za porečje Pesnice je značilna intenzivna kmetijska pridelava. Prevladujejo govedoreja, prašičereja in poljedelstvo. V spomladansko-poletnem času je porečje izpostavljeno suši, v jesensko-zimskem pa izrazitim padavinskim dogodkom. K neugodnim razmeram še dodatno prispevajo tla z velikim deležem glin, ki so podvržena hitremu površinskemu odtoku, eroziji in izpiranju hranil. Zaradi zahtev trga po kakovostnem in zanesljivem pridelku prihaja do sprememb v tehnologiji obdelave tal, pospešeno se iščejo tudi zanesljivi vodni viri in ukrepi za čim daljše, učinkovito zadrževanje vode v tleh, ki bi bili ekonomsko učinkoviti, a hkrati trajnostni.

# INFORMACIJE O PROJEKTU



@H2020OPTAIN  
@H2020\_OPTAIN

Koordinator  
Prof. Dr. Martin Volk  
Helmholtz Centre  
for Environmental  
Research – UFZ

WWW.OPTAIN.EU

21 partnerjev iz  
15 evropskih  
držav

7 milijonov  
evropskih sredstev

14 testnih  
območij

5 letni projekt  
2020-2025



## PARTNERJI



Projekt je pridobil sredstva iz raziskovalnega in inovacijskega programa Evropske unije Obzorje 2020 s sporazumom o dodelitvi sredstev št. 862756.

 **OPTAIN**  
Optimal Strategies to Retain Water and Nutrients

## O PROJEKTU OPTAIN

Cilj raziskovalnega in inovacijskega projekta OPTAIN, financiranega s strani EU, je boljše razumevanje številnih koristi **naravnih/malih ukrepov za zadrževanje vode (NSWRM)**.

NSWRM so večnamenski ukrepi, ki poskušajo z naravnimi sredstvi prispevati k upravljanju z vodo in hranili na ravni porečja. Sem spadajo tudi manjše tehnične rešitve in ukrepi, ki pozitivno vplivajo na učinkovitost rabe vode v kmetijski proizvodnji. Izziv je določiti prave kombinacije in razporeditve NSWRM, ki ustrezajo lastnostim in načinu upravljanja določenega porečja.

OPTAIN želi v sodelovanju z lokalnimi deležniki prepoznati učinkovite NSWRM, ki bi omogočili boljše prilagajanje ekstremnim dogodkom (npr. poplavam, sušam) in zmanjšanje konfliktov med porabo vode v kmetijstvu ter ostalimi človeškimi in okoljskimi potrebami po vodi v majhnih porečjih.

Rezultati projekta bodo oblikovani na podlagi obstoječega znanja, inovativnih pristopov k modeliranju in optimizaciji ter prispevkov lokalnih strokovnjakov in deležnikov iz 14 testnih območij širom Evrope.



\*NSWRM - naravni/mali ukrepi za zadrževanje vode (angl. Natural/Small Water Retention Measures)

## Referenčne skupine deležnikov (angl. Multi-Actor Reference Groups oz. MARGs)

### Prednosti za deležnike, vključene v MARG

Soustvarjanje raziskav v projektu OPTAIN s pomočjo lokalnega znanja in vizije za izbrano območje.

Spoznavanje novih strategij za izboljšanje upravljanja z vodo in hranili v kmetijskem porečju.

Vplivanje na okvirne kmetijske politike preko dialoga z drugimi kmeti, kmetijskimi svetovalci in oblikovalci politik.

Izmenjava izkušenj in razprava o različnih pristopih z drugimi deležniki širom Evrope, z namenom boljše prilagoditve ekstremnim dogodkom.

### Prednosti za OPTAIN partnerje

Boljše razumevanje konfliktov med porabo vode v kmetijstvu in drugimi potrebami po vodi na lokalni ravni.

Večja možnost vključevanja lokalnih deležnikov in strokovnjakov ter njihovega mnenja o tem, kateri ukrepi so možni in zaželeni v posameznem testnem območju.

Izboljšanje raziskav na področju vrednotenja, določanja prednostnih ukrepov in njihove primerjave, v sodelovanju z različnimi deležniki.

Pridobivanje povratnih informacij o kombinacijah ukrepov, raziskanih v projektu, in njihovih pričakovanih okoljskih, ekonomskih in socialnih koristih ter omejitvah.